

# SodaSparkle 「ソーダスパークルマルチ」に関する大切なお知らせ

弊社で販売しております炭酸水メーカー「ソーダスパークルマルチ」におきまして、炭酸ガス注入の際、チャージユニットの締め付けが不完全な場合、ごく稀にチャージユニットが飛翔する事象を確認いたしました。弊社といたしましては、お客様の安全が第一、且つ最優先という考えのもと当該対象商品のチャージユニットとノズルキャップ部分の無償点検・部品交換を実施させていただくことになりました。

お客様各位には、多大なるご迷惑をお掛け致しますこと、深くお詫び申し上げます。







つきましては、下記の専用窓口で対応させていただきますので、よろしくお願い申し上げます。

今後、引き続き一層の品質管理体制の強化に努めまいりますので、何卒ご理解とご協力を賜りますようお願い申し上げます。

## 【対象商品】

- ・MS-1L PWH (パールホワイト) JANコード T:4954319120019
- ・MS-1L PBL (パールブルー) JANコード T:4954319120033
- ・MS-1L PPK (パールピンク) JANコード T:4954319120026

## 交換対象商品型式

MS-1L-PWH	MS-1L-PPK	MS-1L-PBL
		
交換部品(チャージユニット+ノズルキャップ)		
		

【販売期間】 2018年3月～

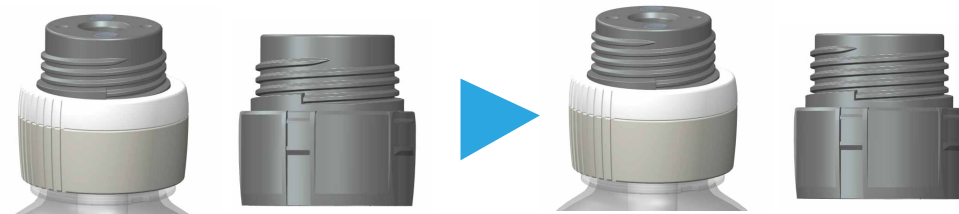
【対応内容】 ご使用頂いておりますチャージユニット、ノズルキャップにつきまして、無償点検のうえ、改良品と部品交換させていただきます。

【対象商品の改良点】

本改良によりネジ部締め付けが増え、余分な炭酸ガスは外部へ逃げる機構となっており、締め付けが不十分な場合でもチャージユニットの飛翔は発生しません。

従来品

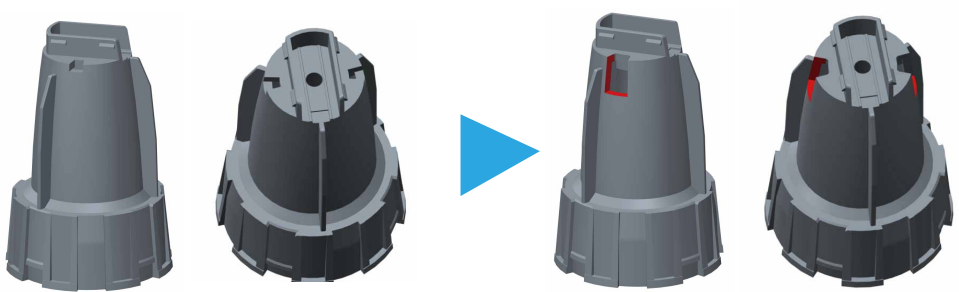
改良品



溝切りを上方に4mm分追加。(回転で表すと、180度分の回転に相当)

従来品

改良品



排気穴を拡大。2.1mm x 3.7mm x 2箇所を9mm x 6.8mm x 2箇所に変更。

## 「ソーダスパークルマルチ」無償点検・部品交換窓口

【対応窓口】 ソーダスパークル サービスセンター

お問合せにつきましてはフリーダイヤルにて下記内容で対応させていただきます。



# 0800-200-3030

※2019年5月20日～2019年11月30日まで

受付時間 / 月～金 10:00～12:00・13:00～17:00 (土日祝日、弊社指定休日を除く)

※フリーダイヤル期間終了以降は、☎075-662-4111で引き続き対応させていただきます。

部品交換の際には、お手数ですが、交換済みの「チャージユニットとノズルキャップ」を同梱の袋に入れ返却用の荷札を貼り付けて、ご返送の頂きますよう宜しくお願い致します。

※お客様からご提供頂きました氏名・住所・電話番号等の個人情報は、当該品の無償点検、部品交換目的以外には使用いたしません。